



S2-B

Dos polos. Un nivel. Codificable
Clip y etiqueta integrados

10A / 300V

Base para MRC, relés de 8 pines enchufables C2-A20, C2-G20, C2-T21

Acepta el anillo codificador exclusivo de RELECO, para codificar la base y el relé.

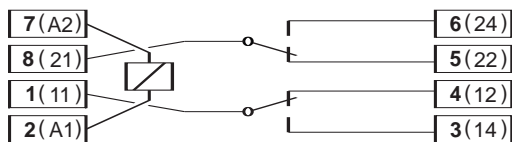
Montaje en rail DIN y en panel.

Etiqueta de identificación insertable.

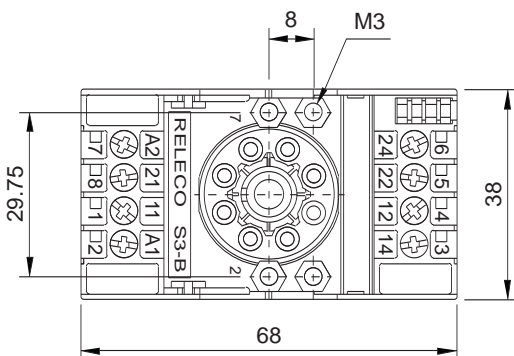
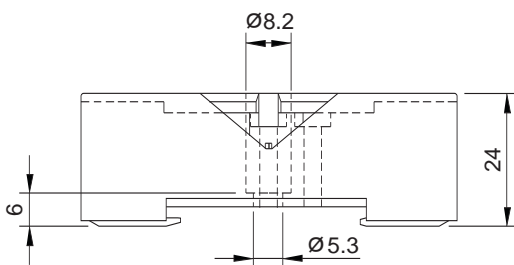
Numeración EN/DIN

Según Norma EN 60947.1 y IEC 61810.5

Diagrama de conexión



Dimensiones mm.



Especificaciones

Carga nominal: 10A / 300V

Aislamiento

Rigidez dieléctrica, (Vrms / 1 min.)

Entre contactos y bobina 2,5 KV

Entre todos los terminales y rail DIN 2,5 KV

Entre contactos adyacentes 2,5 KV

Capacidad de conexión:

Hilo sólido 4 mm² ó 2 x 2,25 mm²

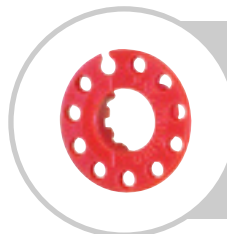
Cable multihebras 22 - 14 AWG

Cable con punteras 4 mm²

Fuerza de apriete máxima 1,2 Nm

Tornillos M3, Pozi

Clip de sujeción integrado



Anillo codificador

El anillo codifica la base del relé y evita la sustitución de otro relé que parezca similar al que está en la base.



Lloyd's

