

S2-S

Dos polos. Dos niveles. Codificable
Clip y etiqueta integrados

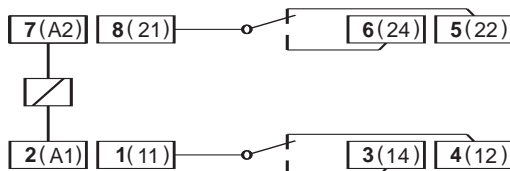
10A / 300V

Base para MRC, relés de 8 pines enchufables C2-A20, C2-G20, C2-T21

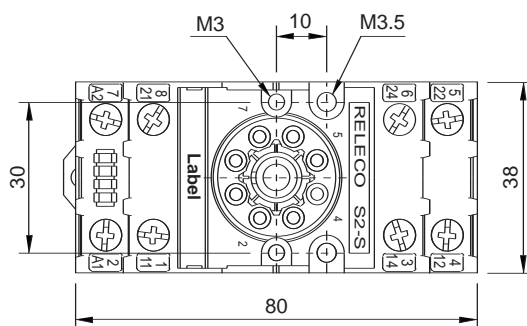
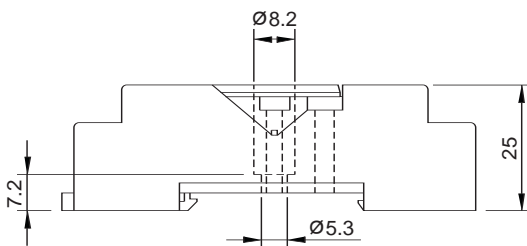
Acepta el anillo codificador exclusivo de RELECO, para codificar la base y el relé.
Montaje en rail DIN y en panel.
Etiqueta desprendible
Numeración EN/DIN

Conforme a EN60947 y IEC 61810

Diagrama de conexión



Dimensiones mm.



Especificaciones

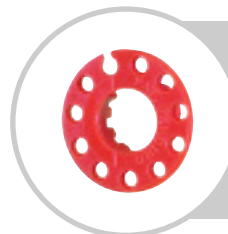
Carga nominal: 10A / 300V

Aislamiento

Rigidez dieléctrica, (Vrms / 1 min.)	
Entre contactos y bobina	2,5 KV
Entre todos los terminales y rail DIN	2,5 KV
Entre contactos adyacentes	2,5 KV

Capacidad de conexión:

Hilo sólido	4 mm ² ó 2 x 2,25 mm ²
Cable multihebras	22 - 14 AWG
Cable con punteras	4 mm ²
Fuerza de apriete máxima	1,2 Nm
Tornillos	M3, Pozi
Clip de sujeción integrado	



Anillo codificador

El anillo codifica la base del relé y evita la sustitución de otro relé que parezca similar al que está en la base.