



## S3-MS

Tres polos. Un nivel, bornas en línea  
Cableado lógico y módulo M3S

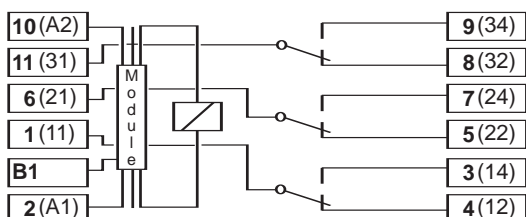
10A / 250V

**Base para MRC, relés de 11 pines enchufables  
C3-A30, C3-G30, C3-T31, C3-X10, C3-M10,  
C3-R20, C3-E24, C3-N34, R3-N30D**

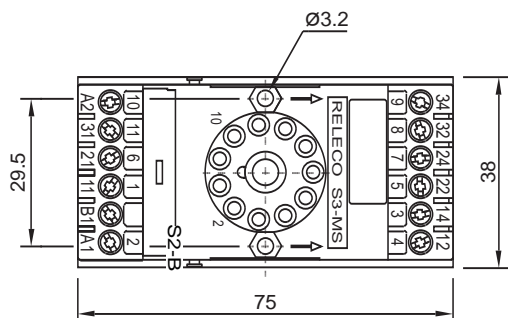
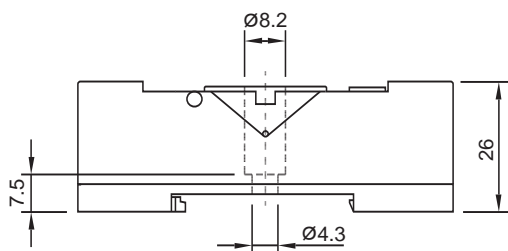
Montaje en rail DIN o panel.  
Etiqueta desprendible.  
Numeración EN/DIN

Conforme a EN 60947.1 y IEC 61810.5

### Diagrama de conexión



### Dimensiones mm.



### Especificaciones

**Carga nominal:** 10A / 250V

#### Aislamiento

Rigidez dieléctrica, (Vrms / 1 min.)  
Entre contactos y bobina 2,5 KV  
Entre todos los terminales y rail DIN 2,5 KV  
Entre contactos adyacentes 2,5 KV

#### Capacidad de conexión:

Hilo sólido 4 mm<sup>2</sup> ó 2 x 2,25 mm<sup>2</sup>  
Cable multihebras 22 - 14 AWG  
Cable con punteras 4 mm<sup>2</sup>  
Fuerza de apriete máxima 1,2 Nm  
Tornillos M3, Pozi  
Clip de sujeción integrado



**M3S**  
Módulo para la base S3-MS

