

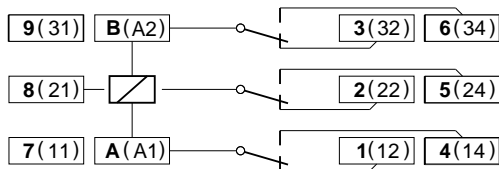


S5-S

Tres polos. Dos niveles. Cableado lógico
Clip y etiqueta integrados

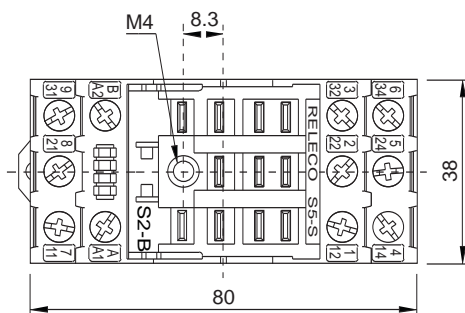
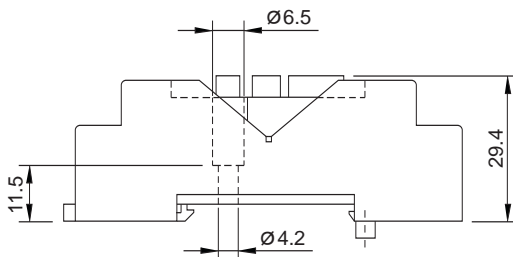
16A / 400V

Diagrama de conexión



Dimensiones

mm.



Base para MRC, relés de 11 bornas enchufables
C5-A20, C5-A30, C5-G30, C5-X10, C5-M10,
C5-M20, C5-R20

Montaje en rail DIN o panel.
Etiqueta desprendible.
Numeración EN/DIN.

Conforme a EN 60947.1 y IEC 61810.5

Especificaciones

Carga nominal: 16A / 400V

Aislamiento

| | |
|---------------------------------------|------|
| Rigidez dieléctrica, (Vrms / 1 min.) | |
| Entre contactos y bobina | 4 KV |
| Entre todos los terminales y rail DIN | 4 KV |
| Entre contactos adyacentes | 4 KV |

Capacidad de conexión:

| | |
|----------------------------|--|
| Hilo sólido | 4 mm ² ó 2 x 2,25 mm ² |
| Cable multihebras | 22 - 14 AWG |
| Cable con punteras | 4 mm ² |
| Fuerza de apriete máxima | 1,2 Nm |
| Tornillos | M3, Pozi |
| Clip de sujeción integrado | |

